



Ceník kameniva 2026

Lomy Mladovice a Štíleček

Drcené kamenivo pro asfaltové, betonové a nestmelené směsi:

Frakce	Cena za 1 tunu bez DPH	Cena za 1 tunu vč. DPH
DDK 0/4	200 Kč	242,00 Kč
DDK 0/8 (lom Štíleček), (po dohodě)	340 Kč	411,40 Kč
DDK 0/2 (lom Štíleček)	170 Kč	205,70 Kč
DDK 2/5 (lom Štíleček)	510 Kč	617,10 Kč
HDK 4/8	510 Kč	617,10 Kč
HDK 8/11	490 Kč	592,90 Kč
HDK 8/16	465 Kč	562,65 Kč
HDK 11/16	465 Kč	562,65 Kč
HDK 11/22	395 Kč	477,95 Kč
HDK 16/22	395 Kč	477,95 Kč
HDK 16/32	390 Kč	471,90 Kč
SDK 0/22 (po dohodě)	290 Kč	350,90 Kč
SDK 0/32	290 Kč	350,90 Kč
SDK 0/63	270 Kč	326,70 Kč
HDK 32/63	360 Kč	435,60 Kč
Lomový kámen netříděný	350 Kč	423,50 Kč
Lomový kámen tříděný	430 Kč	520,30 Kč

Drcené kamenivo mimo normu:

Frakce	Cena za 1 tunu bez DPH	Cena za 1 tunu vč. DPH
HDK 63/175 MN (po dohodě)	350 Kč	423,50 Kč
HDK 125/500 MN (po dohodě)	425 Kč	514,25 Kč
SDK 0/22 MN	120 Kč	145,20 Kč
SDK 0/32 MN	145 Kč	175,45 Kč
SDK 0/63 MN	155 Kč	187,55 Kč
SDK 0/125 MN (po dohodě)	240 Kč	290,40 Kč
DDK 0/4 (deponie)	80 Kč	96,80 Kč
Skrývka	100 Kč	121,00 Kč

Drážní kamenivo: Štíleček (DK 32/63 BI, DK 32/63 BII, DK 0/32 KV, DK 0/63 KV, DK 0/125 PV)
Mladovice (DK 32/63 BI, DK 32/63 BII, DK 0/32 KV)

Kamenivo pro vodní stavby

Expedice kameniva na lomech:

6,00 – 14,30 hod.

Kamenolom Mladovice – příjem zakázek, expedice, doprava:
Vedoucí lomu Mladovice: Lubomír Trýb

T 317 796 226
M 702 165 400

Kamenolom Štíleček – příjem zakázek, expedice, doprava:
Vedoucí lomu Štíleček: Jan Valenta

T 318 874 125
M 720 892 769

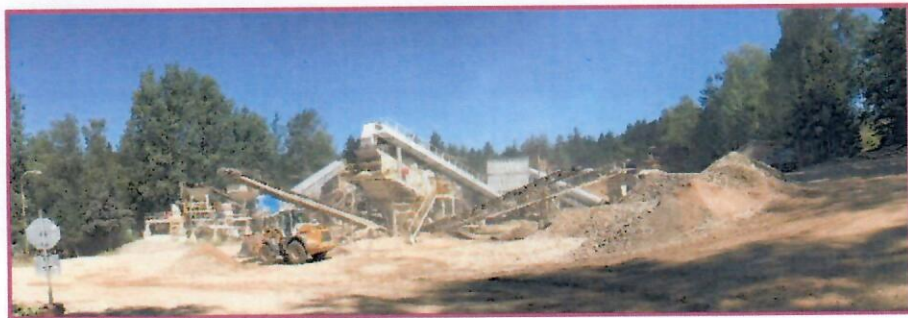
Prodejce kameniva: Ing. Marta Tichá
Obchodní referent: Kateřina Klejnová
Závodní lomů, vedoucí oblasti: Ing. Pavel Jiráček

M 607 133 091
M 733 412 129
M 702 240 608

Firma BES s.r.o. je držitelem certifikátů ČSN EN ISO 9001:2016, ČSN EN ISO 14001:2016, ČSN EN ISO 50001:2019 a ČSN ISO 45001:2018.

Ceník je platný od 1.6.2026 do vydání nového ceníku.

KAMENOLOM MLADOVICE



se nachází v údolí říčky Chotýšanky, ve vzdálenosti 4,7 km z odbočky ze silnice II/112 (Benešov-Vlašim) přes obce Jemniště a Postupice.

Těženou surovinou je **rula a migmatit**.

Zrekonstruovaná stacionární čtyřstupňová výrobní linka o výkonu 200 t/hod byla uvedena do provozu v roce 2020.

Certifikované kamenivo je použitelné do betonových, asfaltových, stmelených a nestmelených směsí pro silniční stavby. V nabídce jsou též solitérní okrasné kameny do parků a zahrad. Dále jsme dodavateli **drážního kameniva a kameniva pro vodní stavby**.

To vše pro odběratele ve Středočeském kraji, včetně Prahy a části Jihočeského kraje.



KAMENOLOM ŠTILEČEK

se nachází u osady Štíleček, 4,5 km z odbočky ze silnice I/18 (Příbram-Sedlčany) a dále přes obce Solopysky a Třebnice.

Těženou horninou je **kontaktní rohovec**.

Po provedené rekonstrukci a modernizaci lomu byla v roce 2020 uvedena do provozu nová stacionární třístupňová výrobní linka o výkonu až 185 t/hod.

Certifikované kamenivo je použitelné do betonových, asfaltových, stmelených a nestmelených směsí pro silniční stavby. V nabídce jsou též solitérní okrasné kameny do parků a zahrad. Dále jsme dodavateli **drážního kameniva a kameniva pro vodní stavby**.

To vše pro odběratele ve Středočeském kraji, včetně Prahy, dále Sedlčan, Příbrami a Táborska.

